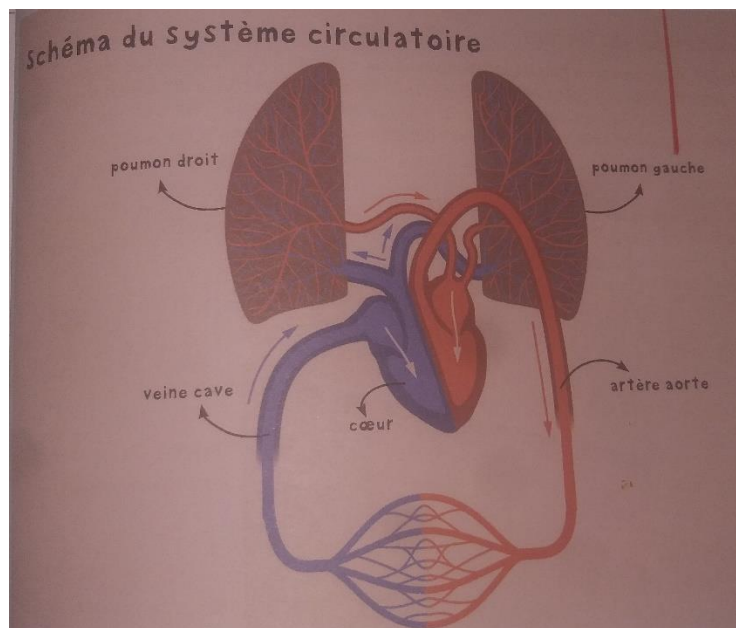


Les êtres vivants

Exercices de sciences (1DB, 1DC, 2DA, ADB)

QUESTION 1 :

Complète le texte en t'aidant des mots du schéma du système circulatoire ci-dessous :



Lepompe le sang pauvre en oxygène vers les

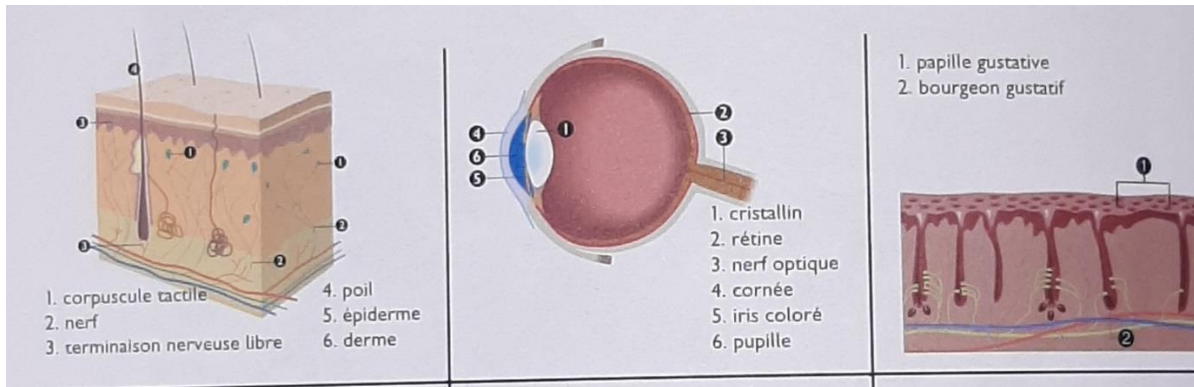
Là, il est débarrassé de son gaz carbonique et il est enrichi en oxygène. Le sang enrichi retourne alors auqui le distribue dans tout le corps par l'.....Puis, il retourne par lesvers le cœur. Le sang circule donc dans les vaisseaux à sens unique :

Desvers les

Lesqui partent dudistribuent le sang dans l'organisme. Lesramènent le sang vers le

QUESTION 2 :

A quel **sens** les schémas suivants sont-ils liés ? **ÉCRIS le sens** sous chaque schéma.



a) b) c).....

QUESTION 3 :

Voici diverses informations. Selon le système auquel elles font références, ÉCRIS :

- (L) si elles sont liées au système locomoteur ;
- (C) si elles sont liées au système circulatoire ;
- (D) si elles sont liées au système digestif ;
- (R) si elles sont liées au système respiratoire.

..... Les déchets du corps sont recueillis par le sang

..... Les aliments sont broyés au niveau de la bouche.

..... Le sang circule dans les vaisseaux à sens unique.

..... Une inspiration fait gonfler les poumons et soulever la cage thoracique.

..... À l'adolescence, le cartilage est remplacé par de vrais os.

..... Le fémur est l'os le plus long. Il se trouve dans la cuisse.

..... La moelle osseuse fabrique les globules rouges.

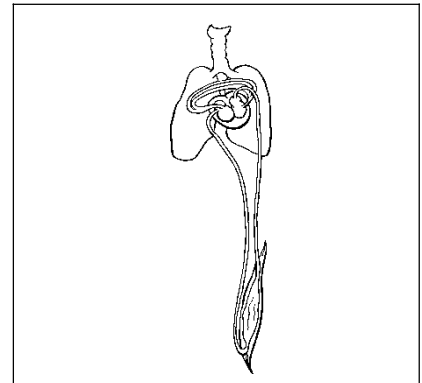
..... L'air rejeté par le corps s'appelle le gaz carbonique.

QUESTION 4 :

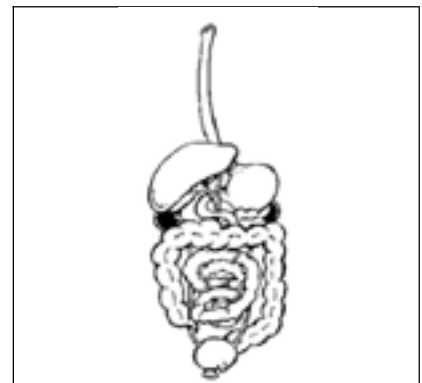
Voici trois publicités qui traitent de la santé.

RELIE chacune d'elle à l'appareil du corps humain qu'elle concerne.

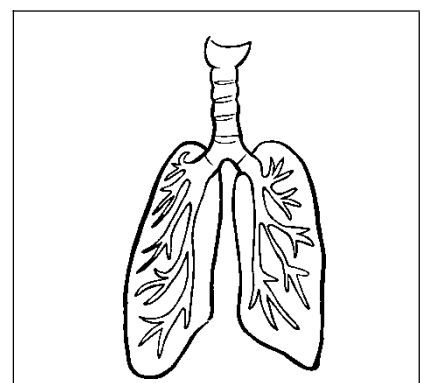
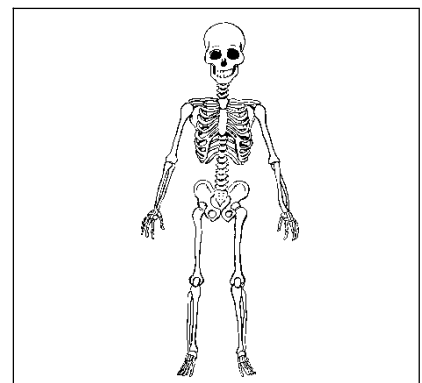
Vomissements
Ballonnements
Un seul remède ... la pilule
« TEGAVE »



Jour et nuit avec le matelas
« BIEN À PLAT »
Ton corps te dit merci



TOUSSPAS
Sirop antitussif
Ne pas administrer
en dessous de 5 ans



QUESTION 5 :

Quelles sont les fonctions montrées sur le squelette ?

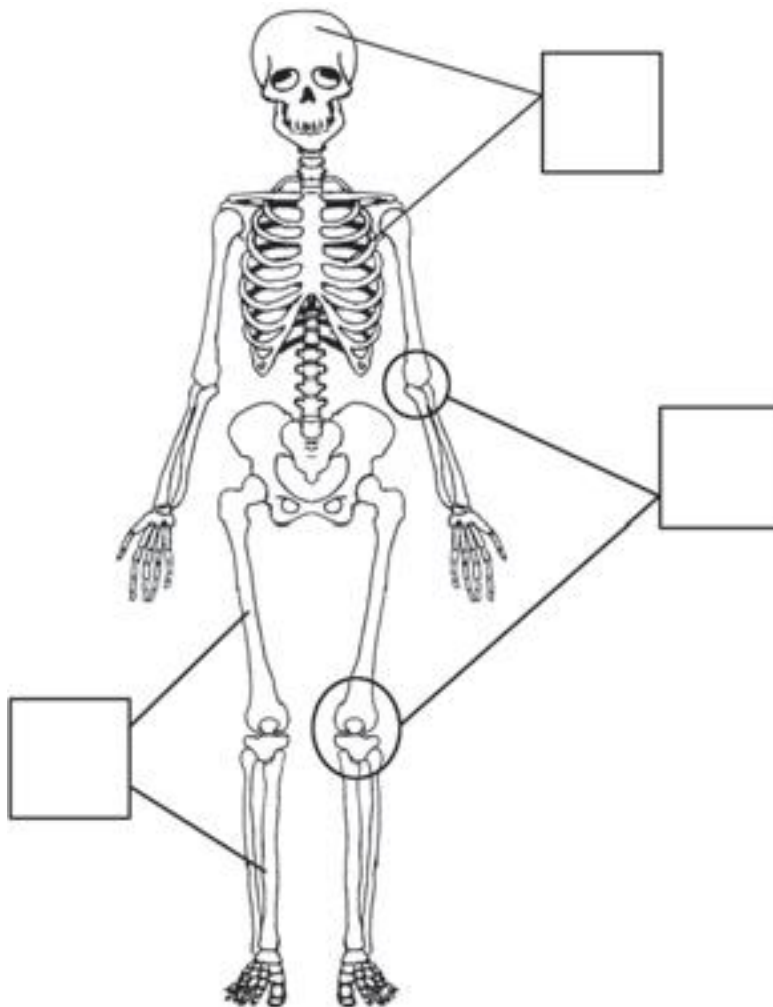
Indique dans chacune des 3 cases

S : pour *support*

P : pour *protection*

M : pour *mobilité*

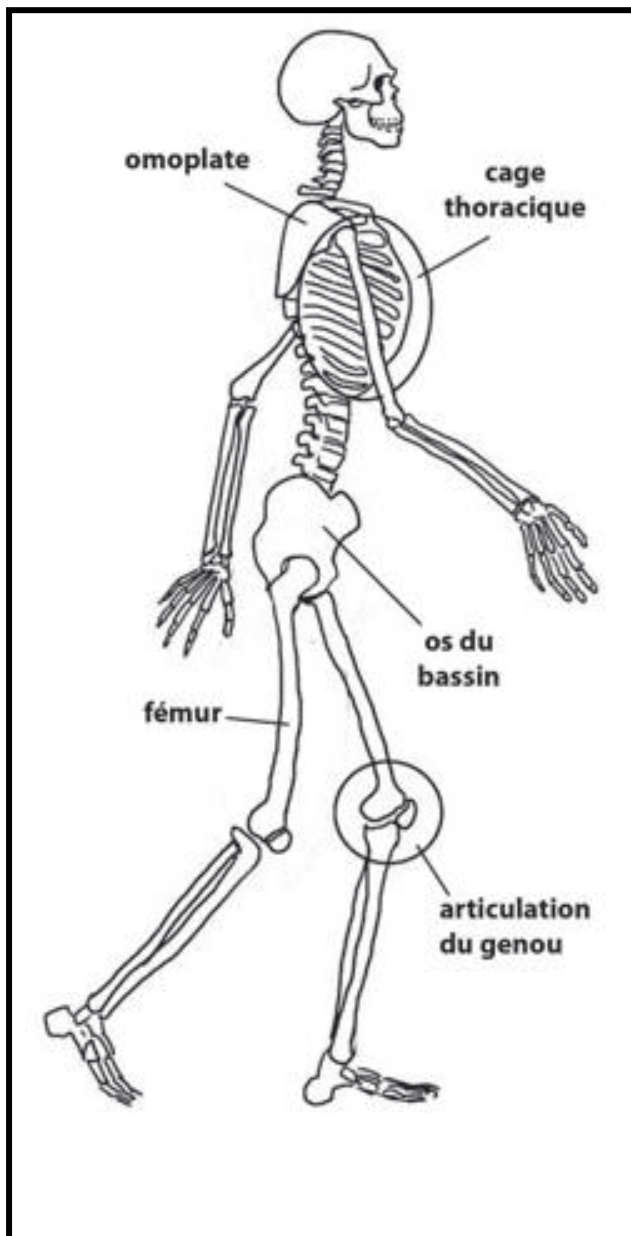
Il faut une réponse différente pour chaque case.



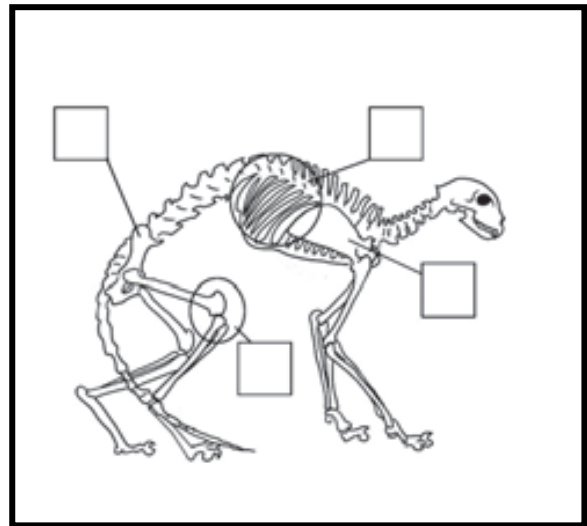
QUESTION 6 :

Comparons le squelette de l'homme et du chat

Squelette d'un humain



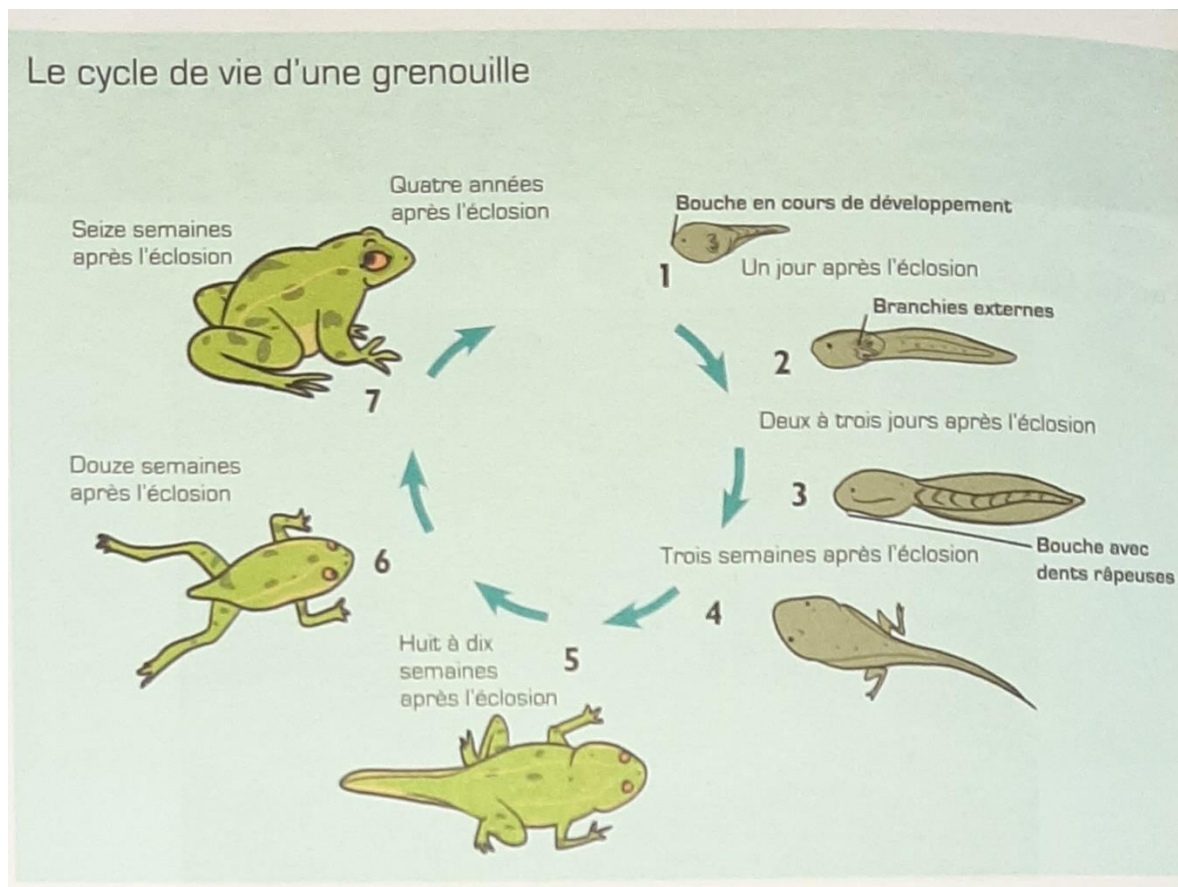
Squelette d'un chat



Sur le squelette du chat :

- a) **Colorie** un fémur
- b) Indique chaque numéro à la place qui convient :
 - N° 1 : pour l'omoplate
 - N° 2 : pour l'os du bassin
 - N° 3 : pour l'articulation du genou
 - N° 4 : pour la cage thoracique

QUESTION 7 : Le cycle de vie de la grenouille



Observe le schéma ci-dessus. Il te présente la métamorphose d'une grenouille.

Dans le tableau suivant, Associe chaque stade du schéma au texte qui l'explique en plaçant les numéros au bon endroit.

N°.....	La queue de l'animal disparaît. Il sort de l'eau mais reste à proximité.
N°.....	Les pattes antérieures apparaissent et la queue commence à disparaître. Les yeux et la bouche s'agrandissent.
N°.....	Le têtard absorbe de l'oxygène par sa peau. Il se nourrit encore d'éléments nutritifs grâce à son intestin.
N°.....	Contrairement aux pattes postérieures qui sont déjà bien développées, les pattes antérieures apparaîtront plus tard. Des poumons se sont formés.
N°.....	Les branchies extérieures fonctionnent. Le têtard nage et se nourrit de plantes microscopiques. Quelques jours plus tard, un opercule couvre les branchies externes.
N°.....	L'animal est arrivé à son stade adulte. Il est mûr pour se reproduire.
N°.....	Les branchies externes ont disparu. Le têtard respire par ses branchies internes. Sa bouche est munie de petites dents râpeuses.

