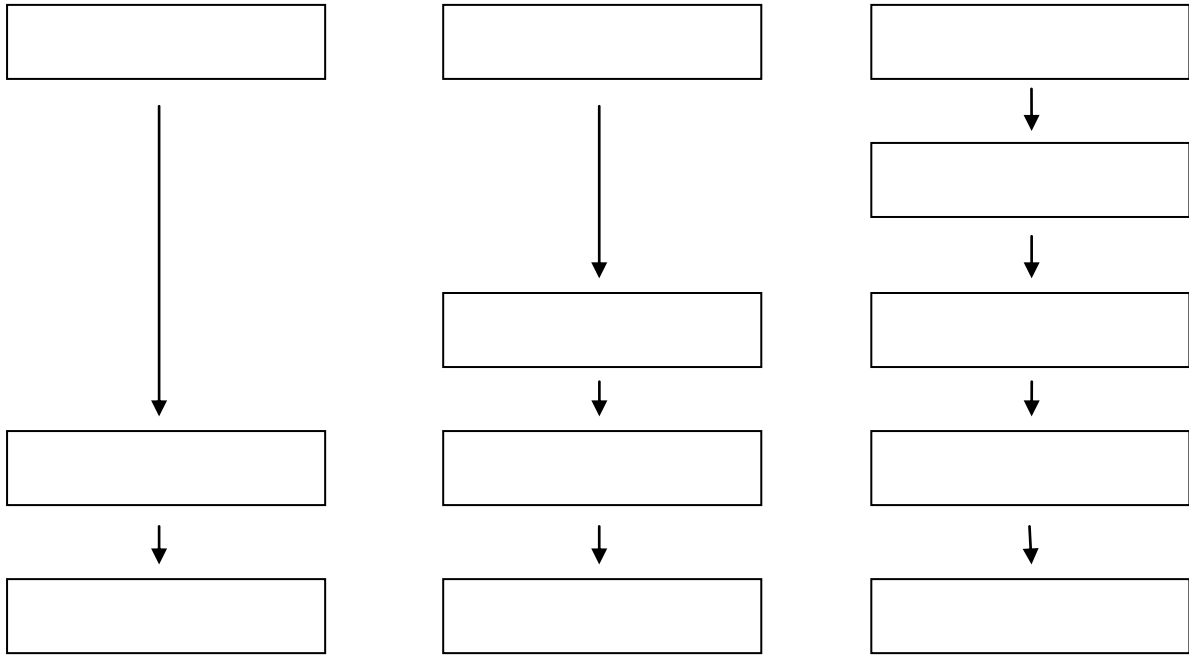


# LE CIRCUIT DE DISTRIBUTION

1. Remplacez les termes suivants sur le schéma (*certaines sont utilisés plusieurs fois*) :

Circuit direct - Circuit long - Circuit court - Grossiste - Détaillant - Consommateur - Producteur



Illustrez chacun de ces circuits par des **exemples** :

--	--	--

2. Complétez le texte ci-dessous en utilisant les mots ou expressions suivants : produit, circuit, intermédiaires, consommateur, ensemble des chemins, service, plus ou moins long.

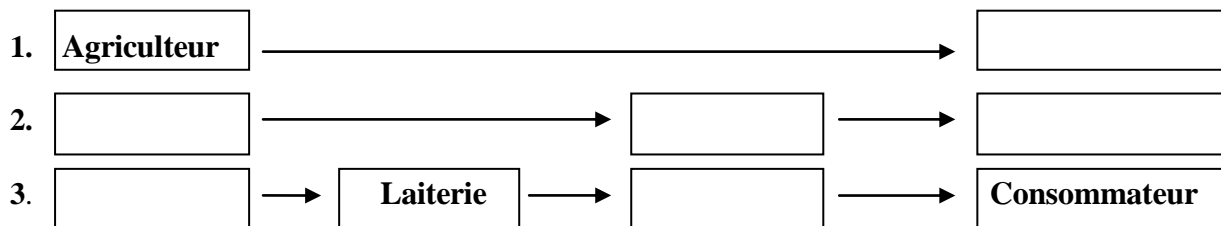
On peut définir le .....de distribution comme étant l'.....  
 empruntés par un ..... ou un ..... pour rejoindre un .....  
 Il peut être ....., selon le nombre d'.....

3. A l'aide du **document 1** (page 3), présentant le circuit de distribution du lait, répondez aux questions suivantes.

a) Qualifiez ceux qui interviennent dans la distribution du lait en cochant les cases correspondant à vos choix.

Personnes ou entreprises	Acteurs de la distribution du lait				
	Producteur	Grossiste	Centrale d'achat	Détaillant	Consommateur
Jeannette et Louis					
L'épicier					
L'agriculteur					
La laiterie					

b) A partir de la réponse à la question a, complétez le schéma ci-dessous représentant les différents circuits de distribution.



c) Pour chaque circuit que vous venez de représenter, notez le nombre d'intermédiaires et dites s'il est qualifié de « **court** », « **direct** » ou « **long** ».

Circuit	Nombre d'intermédiaires	Type de circuit
1		
2		
3		

d) **Doc. 2** - « On appelle circuit de distribution l'ensemble des intervenants qui prennent en charge les activités de distribution, c'est-à-dire les activités qui font passer un produits de son état de production à son état de consommation. Le circuit de distribution est caractérisé par sa longueur, c'est-à-dire le nombre de niveaux qu'il comporte correspondant au nombre d'intermédiaire. Le canal de distribution est une catégorie d'intermédiaires au sein du circuit ».

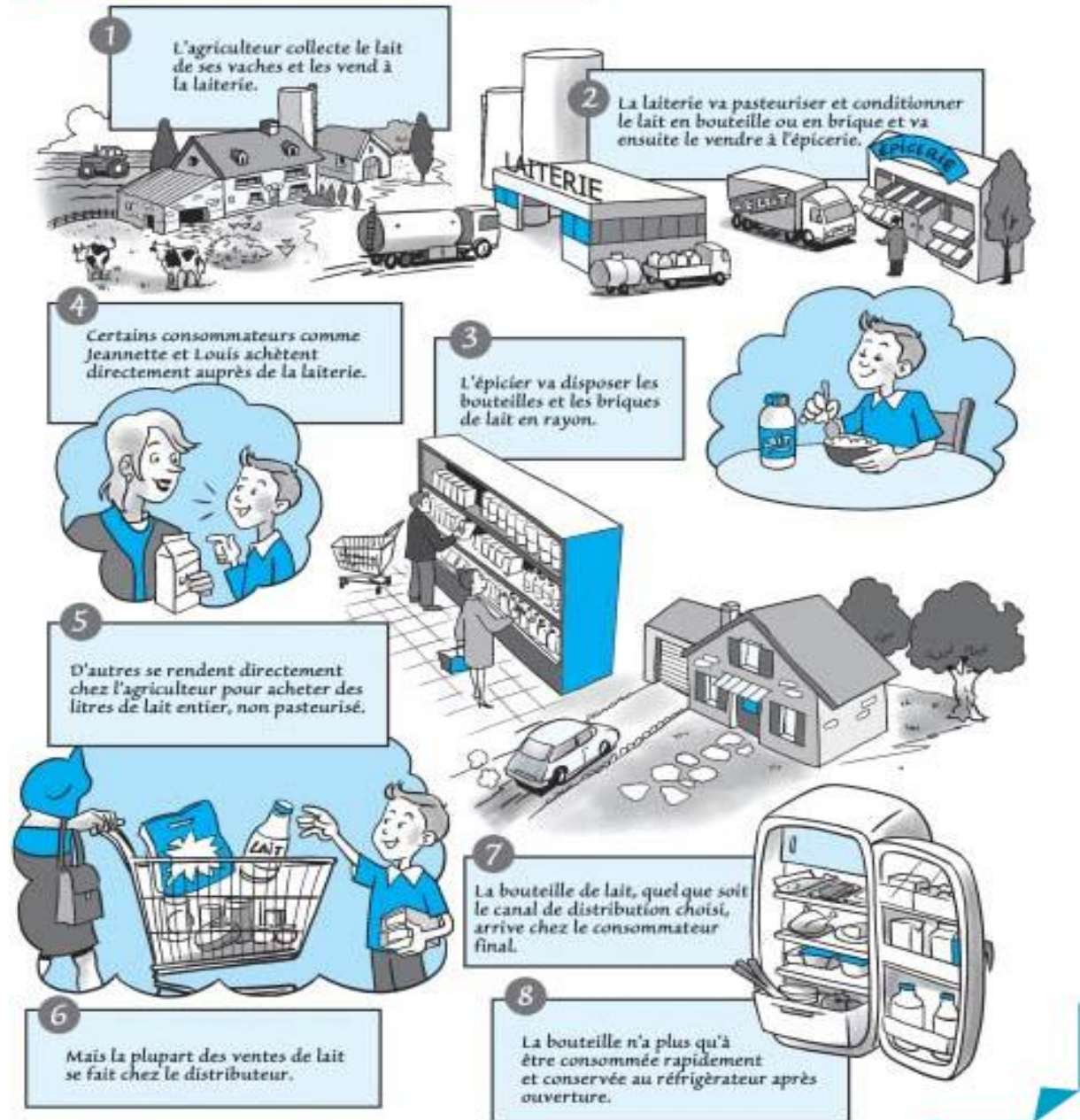
[www.marketing-etudiant.fr/encyclopédie](http://www.marketing-etudiant.fr/encyclopédie)

Expliquez la phrase soulignée dans le **doc. 2**.

.....

## Document 1

### Le circuit de distribution simplifié du lait



4. Comment peut-on caractériser le **marché du vêtement** ? Donnez un exemple

.....

.....

.....